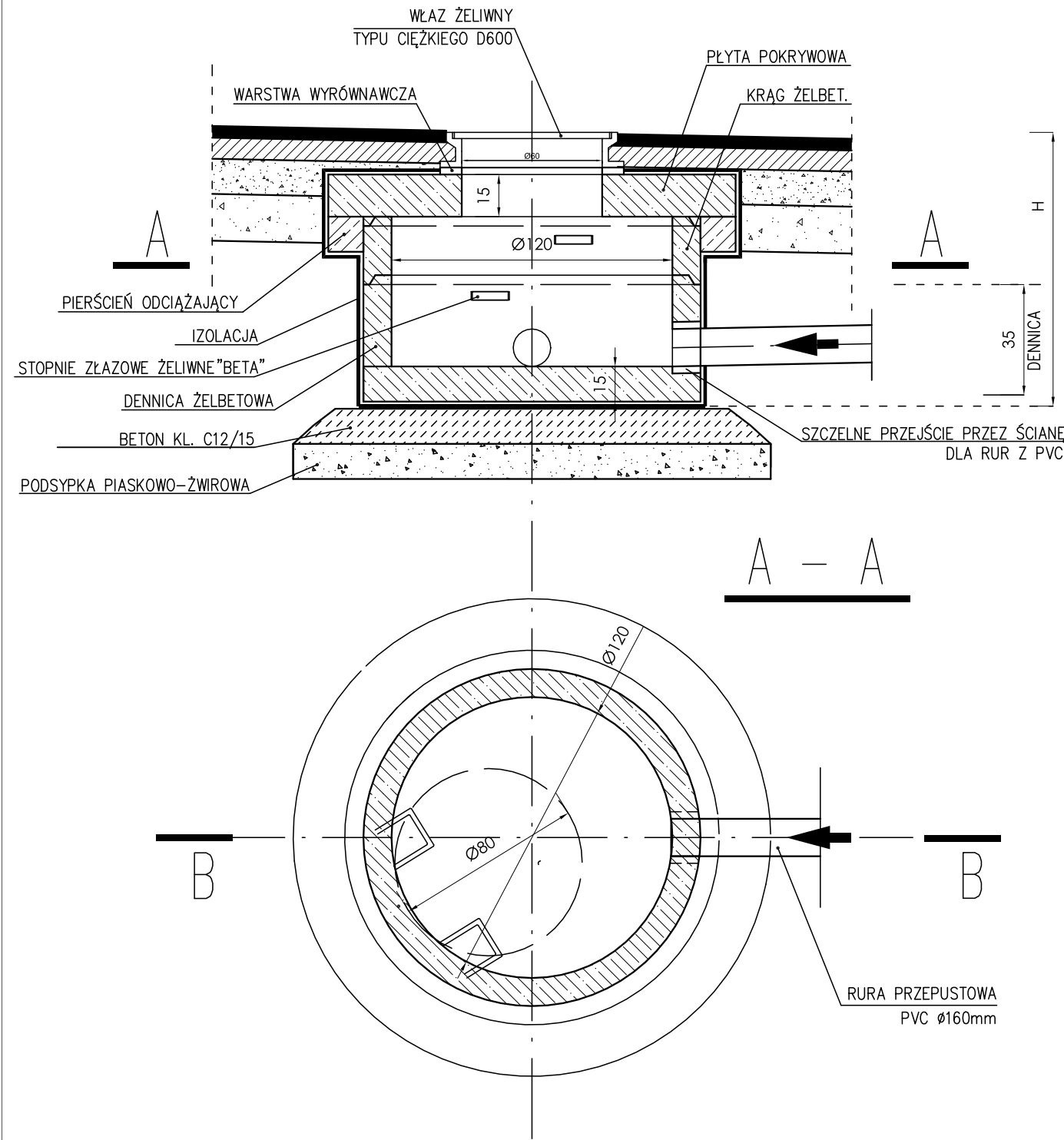
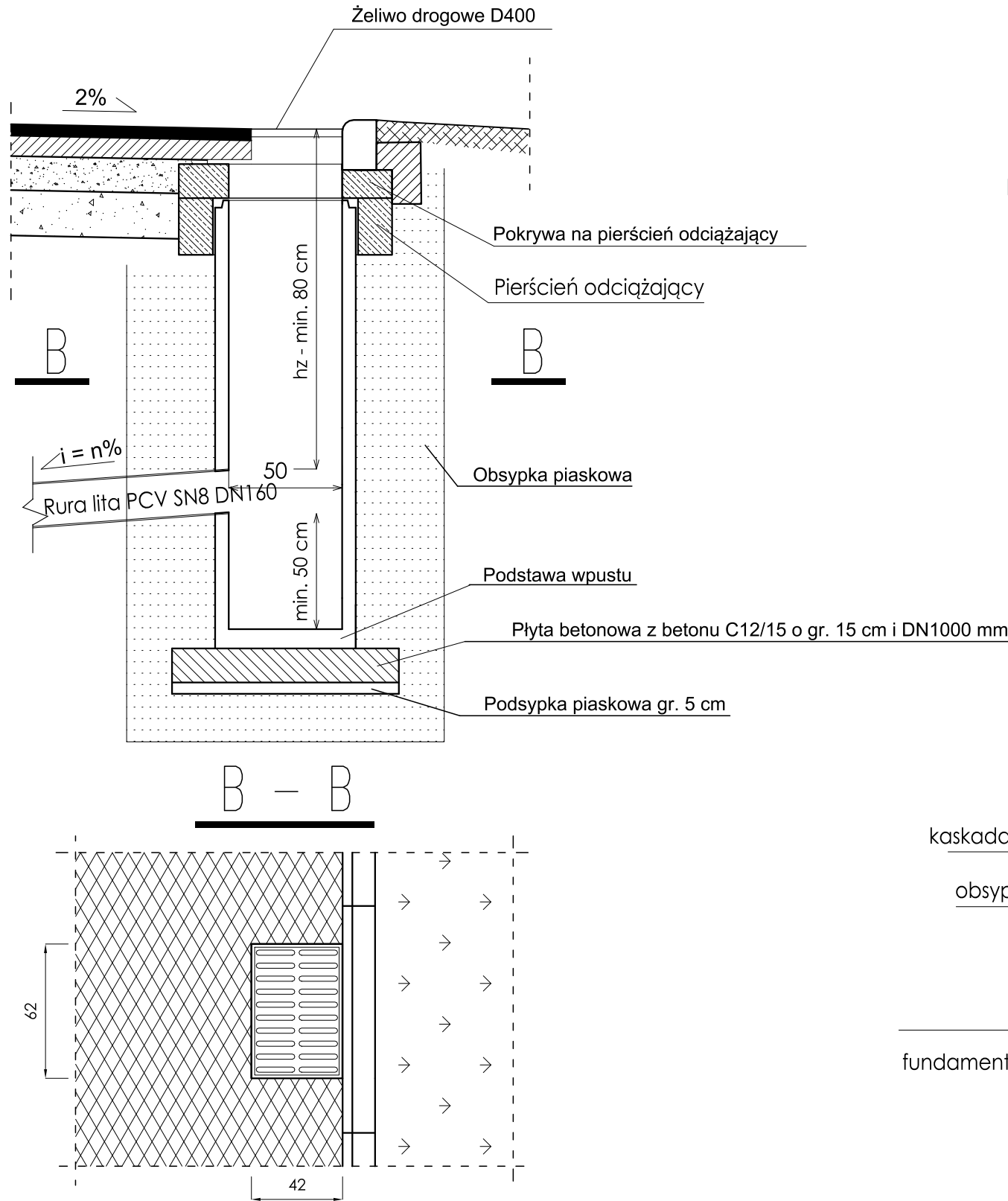


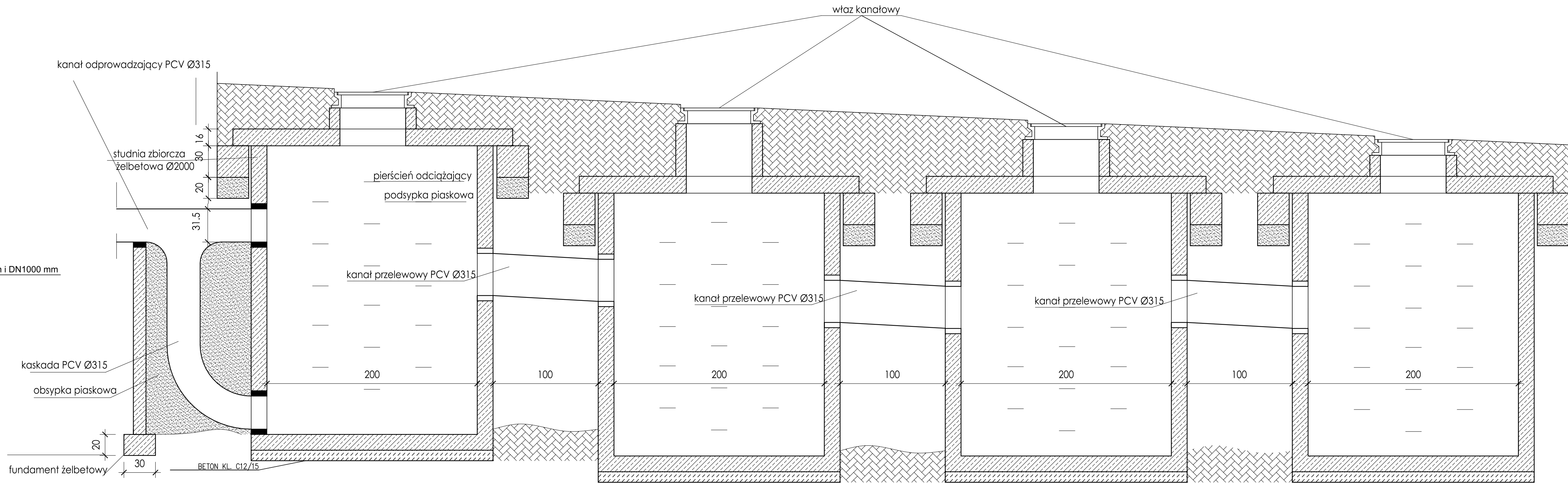
SZCZEGÓŁ STUDNI



SZCZEGÓŁ WPUSTU ULICZNEGO



SCHEMAT STUDNI ZBIORCZEJ



Zamawiający	Gmina Gorzyce ul. Kościelna 15 44-350 Gorzyce				
Temat	Budowa kanalizacji deszczowej wraz z odtworzeniem nawierzchni dróg wewnętrznych 0010-0003 ul. Truskawkowa i 0010-0004 ul. Świerkowa w Turzy Śląskiej				
Jednostka			Rybnickie Przedsiębiorstwo Inżynierii Drogowej CERTIGOS M. Hawelek, M. Kaluża Sp. J. 44-203 Rybnik; ul. Brzezinska 8A		
Projektował	mgr inż. Mateusz Kaluża	Nr upr.	SLK/7740/PWBD/17 spec. inż. drogowa	PODPIS:	
Sprawdzał	mgr inż. Ewa Tompalska	Nr upr.	287/DOŚ/12 spec. drogowa	PODPIS:	
Data:	PRZEDMIOT RYSUNKU:		SKALA:	NUMER	
Sierpień 2022	Przekroje typowe i szczegóły		1:25	RYSUNKU: D-3.2	